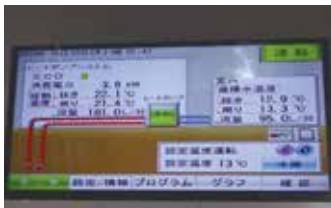


桜精密 岩切工場 (仙台市)



桜精密 岩切工場内部



熱交換等の状況を見える化するモニター



地中熱ヒートポンプシステムの一部

株式会社桜精密の岩切工場では、県内で初めて金属加工工場に地中熱ヒートポンプシステムを導入しました。

「資源を使うだけでなく、何か環境にいいことをしたい」という社長の想いから、新工場の建設に際して地中熱の導入を決めました。駐車場に埋めた採熱管から、工場及び事務所の床暖房に利用しています。

金属加工工場に再エネを導入する事例は非常に少ないですが、実はとても相性が良いのです。工場内が一定の温度に保たれるため高品質な加工が可能になる、機械の暖機運転が不要になり作業の効率が向上する、足元が暖かく従業員の働く環境が改善されるなどのメリットがあります。

金属加工業では重い機械を設置する必要があるため、ある程度の床の強度が必要である一方、床暖房のパイプを埋める深さが深すぎても熱が伝わらないため、そのバランスは慎重に検討したそうです。また、空調の効果を高めるために、工場の断熱性を強化したこともポイントの一つです。



ホームページは
こちらから



Keyman's
VOICE

株式会社桜精密
代表取締役 櫻井 賢一 さん



空調の音が静かなので、周辺住民の方からはよく「何の工場なの？」と聞かれます。環境に配慮したものづくり企業となるべく、最近は屋根に太陽光発電も設置するなど、環境のためにできることを日々探しています。

地中熱の導入は、スケジュール的に厳しかったですが、施工業者さんとの連絡を密にとり、なんとか導入にこぎ着けました。実際に使ってみると、環境に優しいばかりでなく、作業の効率化にもつながっており、他の金属加工工場にも導入をおすすめしたいです。

事務所の裏では、採熱管と空調のつなぎ目部分を見られるようにしています。ぜひ弊社の取組が県全体に広まり、魅力あるみやぎの製造業につながればいいと考えています。

所在地	仙台市宮城野区岩切分台二丁目 11-22
アクセス	三陸自動車道多賀城 IC より車で 5 分
エネ種	地中熱利用、太陽光発電
活用した補助事業	平成 30 年度 再生可能エネルギー等設備導入支援事業 (宮城県)
運営主体	株式会社 桜精密
連絡先	TEL:022-255-2377 E-mail:office@sakura-seimitsu.co.jp