

【館浜地区海岸】進捗状況

事業概要

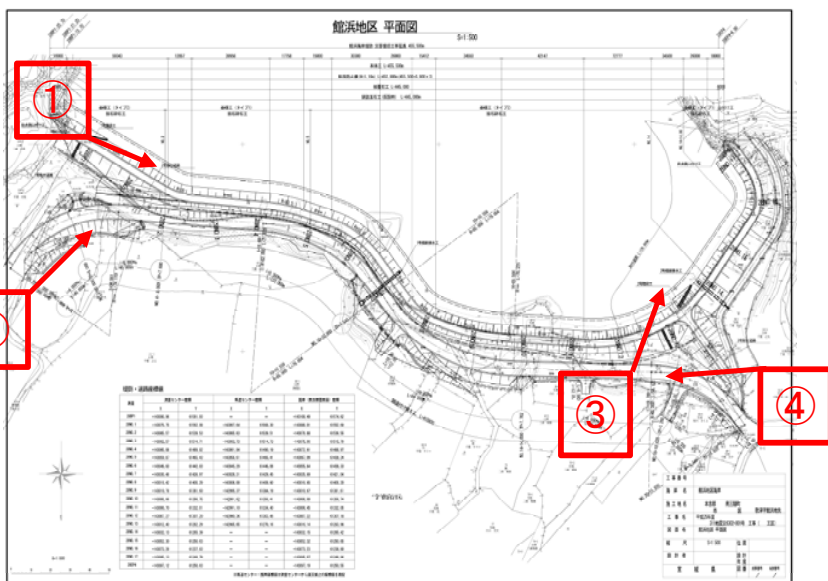
復旧延長 L=455.5m
護岸工(直立堤) L=455.5 H=8.0m V=22,824m³
離岸堤 L=142.2m (4tブロック N=548個)

事業位置



館浜地区海岸
本吉郡歌津字館浜地内

計画平面図



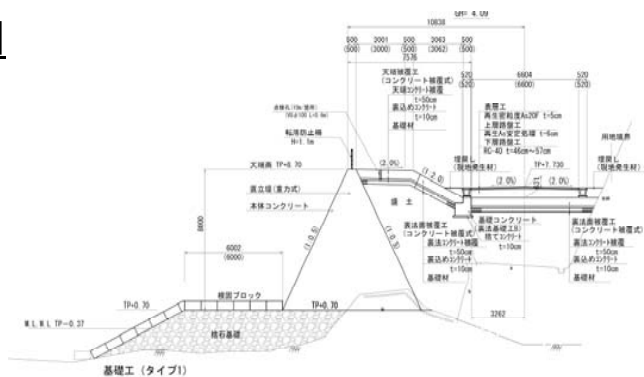
① 着手前 平成26年4月



② 着手前 平成26年4月



計画横断図



③ 着手前 平成26年4月



④ 着手前 平成26年4月



【館浜地区海岸】進捗状況

進捗状況

平成29年10月完成

① 平成29年10月完成



② 平成29年10月完成



③ 平成29年10月完成



④ 平成29年10月完成

